

**VENDIM**  
**Nr. 764, datë 20.12.2023**

**PËR DEKLARIMIN PASURI KULTURORE E PALUAJTSHME “QENDËR HISTORIKE” TË NJË ZONE NË QYTETIN E GJIROKASTRËS, PËRCAKTIMIN E ZONËS MBROJTËSE TË SAJ DHE MIRATIMIN E PLANIT PËR RUAJTJEN, MBROJTJEN DHE ADMINISTRIMIN E SAJ**

Në mbështetje të nenit 100 të Kushtetutës; të shkronjave “a” dhe “ç”, të pikës 3, të nenit 9, dhe të paragrafit “iii”, të shkronjës “b”, të pikës 3, të nenit 53, të ligjit nr. 27/2018, “Për trashëgiminë kulturore dhe muzetë”, me propozimin e ministrit të Kulturës, Këshilli i Ministrave

**VENDOSI:**

1. Deklarimin pasuri kulturore e paluajtshme “Qendër historike” të një zone në qytetin e Gjirokastrës, sipas koordinatave dhe hartës së zonifikimit, në Kornizën Referuese Gjeodezike Shqiptare, që i bashkëlidhen këtij vendimi.

2. Përcaktimin e zonës mbrojtëse të “Qendrës historike” të një zone në qytetin e Gjirokastrës, sipas koordinatave dhe hartës së zonifikimit, në Kornizën Referuese Gjeodezike Shqiptare, që i bashkëlidhen këtij vendimi.

3. Miratimin e planit për ruajtjen, mbrojtjen dhe administrimin e këtyre zonave, sipas tekstit që i bashkëlidhet këtij vendimi.

4. Vendimi nr. 619, datë 7.7.2015, i Këshillit të Ministrave, “Për shpalljen qendër historike të një zone në qytetin e Gjirokastrës dhe miratimin e rregullores ‘Për mbrojtjen, konservimin e integruar dhe administrimin e qendrës historike dhe zonës së mbrojtur në qytetin e Gjirokastrës’”, shfuqizohet.

5. Ngarkohet Autoriteti Shtetëror për Informacionin Gjeohapësinor të publikojë hartën e “Qendrës historike” dhe zonës mbrojtëse në Gjeoportalin Kombëtar.

6. Ngarkohen Ministria e Kulturës, Ministria e Infrastrukturës dhe Energjisë dhe Bashkia Gjirokastrë për zbatimin e këtij vendimi.

Ky vendim hyn në fuqi pas botimit në Fletoren Zyrtare.

**KRYEMINISTËR**  
**Edi Rama**

**PLANI**  
**PËR RUAJTJEN, MBROJTJEN DHE ADMINISTRIMIN E “QENDRËS HISTORIKE” TË GJIROKASTRËS DHE ZONËS MBROJTËSE TË SAJ**

Neni 1  
**Qëllimi**

Ky plan përcakton rregullat, procedurat, autoritetet shtetërore përgjegjëse për ruajtjen, mbrojtjen dhe administrimin e “Qendrës historike” dhe zonës mbrojtëse të qytetit të Gjirokastrës, si dhe përcaktimin e kufijve të saj.

Neni 2  
**Objekti**

Objekti kryesor i këtij plani është:

1. Ruajtja, mbrojtja, konservimi, mirëmbajtja dhe restaurimi i vlerave të trashëgimisë kulturore, historike, urbanistike, arkeologjike dhe të peizazhit të “Qendrës historike” të qytetit të Gjirokastrës dhe zonës mbrojtëse përreth saj, sipas hartës së zonifikimit bashkëlidhur.

2. Administrimi i “Qendrës historike” të qytetit të Gjirokastrës dhe zonës mbrojtëse përreth saj.

3. Mënyrat e bashkëpunimit të institucioneve të specializuara të ngarkuara për ruajtjen, mbrojtjen, restaurimin dhe mirëmbajtjen e vlerave të trashëgimisë kulturore dhe të peizazhit të “Qendrës historike” të qytetit të Gjirokastrës, me njësitë e vetëqeverisjes vendore.

### Neni 3

#### **Hapësira urbane në mbrojtje**

1. Hapësira urbane në mbrojtje me vlera të trashëgimisë kulturore, historike, urbanistike, arkitektonike, arkeologjike dhe të peizazhit të “Qendrës historike” të Gjirokastrës përbëhet nga:

a) “Qendra historike”;

b) zona mbrojtëse përreth saj.

2. Brenda këtyre zonave përfshihen ansamble historike, zona të gjelbra, monumente të kategorisë së parë dhe monumente të kategorisë së dytë.

3. Plani i përgjithshëm vendor i qytetit të Gjirokastrës duhet të marrë parasysh kufijtë dhe kriteret e mbrojtjes së zonifikimit të “Qendrës historike” dhe zonës mbrojtëse përreth saj.

4. Organet e njësisë të vetëqeverisjes vendore, në bashkëpunim me institucionet shtetërore të specializuara sigurojnë ruajtjen dhe mbrojtjen e “Qendrës historike”, zonës mbrojtëse përreth saj, si dhe të monumenteve të kulturës brenda kësaj hapësire.

### Neni 4

#### **“Qendra historike” dhe kufijtë e saj**

1. “Qendra historike” e qytetit të Gjirokastrës është hapësira me vlera të rëndësishme të trashëgimisë kulturore, historike, urbanistike, arkitektonike, arkeologjike dhe të peizazhit. Ajo ruan tipologji të ndryshme ndërtimore, si ndërtime mbrojtëse, ndërtime shoqërore, kulturi dhe banesa popullore, të cilat janë të lidhura me peizazhin urbanistiko-arkitektonik e tradicional të qytetit të Gjirokastrës.

2. Qendra historike përfshin hapësirën ku ndodhen kalaja, Ansambli i Pazarit të qytetit, pjesë të lagjeve: “Pazar i vjetër”, “Pllakë”, “Hazmurat”, “Teqe”, “Varosh”, “Meçite”, “Palorto”, “Dunavat I”, “Dunavat II”, “Manalat” dhe “Cfakë” dhe zonat e gjelbra, monumente kulture dhe objekte pa status.

3. Kufijtë e “Qendrës historike” paraqiten në hartën e zonifikimit, e cila është pjesë përbërëse e këtij plani.

4. Koordinatat në sistemin referues zyrtar “KRGJSH” të “Qendrës historike” paraqiten në aneksin 1, që është pjesë përbërëse e këtij plani.

### Neni 5

#### **Zona mbrojtëse e “Qendrës historike” dhe kufijtë e saj**

1. Zona mbrojtëse është hapësira që shtrihet përreth “Qendrës historike”. Vlera e saj historike-kulturore plotëson, pasuron dhe mbron vlerat e “Qendrës historike”. Zona mbrojtëse ruhet në të gjithë përbërësit urbanistikë, arkitektonikë dhe vlerat e peizazhit.

2. Zona mbrojtëse ndahet në dy nënzona, me emërtimet si vijon, sipas hartës së zonifikimit, pjesë e këtij plani:

a) Nënzona I “Zona urbane” përfshin:

i. pjesë të lagjeve “Cfakë”, “Manalat”, “Dunavat”;

- ii. pjesë të lagjeve “Palorto”, “Varosh”;
- iii. pjesë të lagjeve “11 Janari”, “Hazmurat”;
- iv. pjesë e lagjes së Punëtorëve;
- b) Nënzona II “Zona të gjelbra” përfshin:
  - v. pjesë të lagjes “Cfakë”;
  - vi. pjesë të lagjes “Partizani”;
  - vii. pjesë të lagjes “11 Janari”.

3. Në zonën mbrojtëse përfshihen hapësirat e gjelbërta të lagjeve, monumente kulture dhe objekte pa status, si pjesë e rëndësishme e peizazhit historik të qytetit.

4. Kufijtë e zonës mbrojtëse paraqiten sipas koordinatave dhe hartës së zonifikimit në KRGJSH, pjesë përbërëse e këtij plani.

## Neni 6

### Ndërhyrjet e lejuara në “Qendrën historike”

1. Ndërhyrjet në “Qendrën historike” kanë si qëllim ruajtjen dhe mbrojtjen e vlerave të trashëgimisë kulturore, historike, urbanistike, arkitektonike, arkeologjike dhe të peizazhit të qytetit të Gjirokastrës.

2. Brenda kësaj zone lejohen këto ndërhyrje:

a) studime rehabilitimi të imazhit të pjesëve të veçanta të qendrës historike, lidhur me qëndrimin ndaj ndërtimeve, që me volumet dhe formulimin e tyre arkitekturor cenojnë vlerat dhe unitetin kompozicional të qendrës. Studimet përcaktojnë objektet ku kryhen punime konservuese, restauruese dhe rikonstruksione, objektet për ritrajtime për të rritur vlerat e tyre, si dhe objektet që cenojnë unitetin arkitekturor të zonës dhe vlerat e nëntokës;

b) ndërhyrje sistematike restauruese, konservuese dhe të mirëmbajtjes, sipas parimeve të konservimit të integruar;

c) në këtë zonë përfshihen edhe objekte me status “Monument kulture”, në të cilat lejohen vetëm ndërhyrjet e mirëmbajtjes, konservimit dhe restaurimit;

ç) ruajtja dhe përfshirja e vlerave mjedisore dhe e peizazhit kulturor, duke mbajtur të pandryshuar konfiguracionin e truallit dhe llojshmërinë e drurëve e të bimësisë tradicionale. Në rast të dukurive natyrore, që ndryshojnë konfigurimin e truallit, ndërhyrjet kryhen sipas legjislacionit në fuqi;

d) konservimi i rrënojave të ndërtimeve me konture të qarta murature, në hapësirën e “Qendrës historike”, kur rrënojat ruhen në lartësi mbi 3 m dhe cenojnë dukshëm njësinë e ansambleve, brenda të cilave përfshihen, mund të kryhet rikonstruksioni në të njëjtën vëllim, mbi strukturën ekzistuese (mureve perimetrale), në funksion të ruajtjes së karakteristikave origjinale të dukshme, të jashtme dhe të brendshme, bazuar në materialin arkivor, dokumentacionin e qartë fotografik, grafik, mbështetur në tipologjinë, trajtimin arkitektonik dhe teknikën tradicionale të ndërtimit;

dh) në raste fatkeqësish natyrore, të shembjeve ose djegies së objekteve me vlera të trashëgimisë kulturore, rikonstruksioni mund të kryhet mbi strukturat ekzistuese, sipas formulimit kompozicional dhe arkitektonik të gjendjes para rrënimit, me objektiv primar ruajtjen sa të jetë e mundur të karakteristikave origjinale të dukshme, të jashtme dhe të brendshme, bazuar në materialin arkivor, dokumentacionin e qartë fotografik dhe grafik, mbështetur në tipologjinë, trajtimin arkitektonik, si dhe teknikën tradicionale, pas marrjes së miratimit nga IKTK-ja për rindërtimet, mbi përputhshmërinë në volume, ngjyra, materiale me objektet pasuri kulturore.

3. Ndalohen ndërtimet e reja në “Qendrën historike”, me përjashtim të përmirësimit të infrastrukturës rrugore, rrjetit inxhinierik nëntokësor dhe rikonstruksioneve të përmendura më sipër.

## Ndërhyrjet e lejuara në zonën mbrojtëse të “Qendrës historike”

1. Nënzonat brenda zonës mbrojtëse i nënshtrohen masave të ndryshme mbrojtëse specifike për secilën, duke u bazuar në karakteristikat dhe gjendjen ekzistuese të secilës zonë.

2. Ndërhyrjet e lejuara në nënzonën I “Zona urbane” janë:

a) Studime rehabilitimi të imazhit të pjesëve të veçanta të zonës mbrojtëse, lidhur me qëndrimin ndaj ndërtimeve, që me volumet dhe formulimin e tyre arkitekturor cenojnë vlerat dhe unitetin kompozicional të qendrës. Studimet përcaktojnë objektet ku kryhen punime konservuese, restauruese dhe rikonstruksione apo edhe ndërtime të reja, objektet për ritrajtime për të rritur vlerat e tyre, si dhe objektet që cenojnë unitetin arkitekturor të zonës dhe vlerat e nëntokës;

b) Ndërhyrje sistematike restauruese, konservuese dhe të mirëmbajtjes, sipas parimeve të konservimit të integruar;

c) Në këtë nënzonë përfshihen edhe objekte me status “Monument kulture”, në të cilat lejohen vetëm ndërhyrjet e mirëmbajtjes, konservimit dhe restaurimit;

ç) Konservimi i rrënojave të ndërtimeve me konture të qarta murature, në hapësirën e qendrës historike, kur rrënojat ruhen në lartësi mbi 3 m dhe cenojnë dukshëm njësinë e ansambleve, brenda të cilave përfshihen, mund të kryhet rikonstruksioni në të njëjtin vëllim, mbi strukturën ekzistuese (mureve perimetrale) në funksion të ruajtjes së karakteristikave origjinale të dukshme, të jashtme dhe të brendshme, bazuar në materialin arkivor, dokumentacionin e qartë fotografik, grafik, mbështetur në tipologjinë, trajtimin arkitektonik dhe teknikën tradicionale të ndërtimit;

d) Në raste fatkeqësish natyrore, të shembjeve ose djegies së objekteve me vlera të trashëgimisë kulturore, rikonstruksioni mund të kryhet mbi strukturat ekzistuese, sipas formulimit kompozicional dhe arkitektonik të gjendjes para rrënimit, me objektiv primar ruajtjen sa të jetë e mundur të karakteristikave origjinale të dukshme, të jashtme dhe të brendshme, bazuar në materialin arkivor, dokumentacionin e qartë fotografik dhe grafik, mbështetur në tipologjinë, trajtimin arkitektonik, si dhe teknikën tradicionale;

dh) Brenda kësaj zone lejohen të bëhen ndërtime të reja ose rikonstruksione të ndërtesave ekzistuese. Këto ndërtime do të kenë kufizime në lartësi, vëllim etj., duke respektuar kushtet e mëposhtme:

i. Lejohet të bëhen ndërtime të reja në sheshe të lira, të tipit truall, të përcaktuara si të tilla në hartën kadastrale;

ii. Koeficienti i shfrytëzimit të truallit të ndërtimit (raporti i pjesëve të mbuluara, ku përfshihen strehët mbi dyer etj., me sipërfaqen e truallit të ndërtimit) nuk duhet të kalojë 30%;

iii. Lejohen shtesa volumesh deri në 10% të sipërfaqes së ndërtimit ekzistues. Leja për shtesë vëllimi jepet vetëm një herë;

iv. Numri i kateve duhet të jetë i njëjtë me mesataren e kateve të ndërtesave përreth, por sidoqoftë, jo më shumë se 3 (tre) kate (deri në 10 m) deri në kornizën e çatisë, lartësi maksimale e godinës e marrë në pjesën me pjerrësi më të madhe të terrenit;

v. Distanca minimale midis ndërtesave duhet të respektojë legjislacionin për planifikimin urban, por jo më pak se 10 (dhjetë) metra;

vi. Kompozimi planimetrik dhe planvendosja në sheshin e ndërtimit duhet të respektojë tipologjinë e ndërtimeve në atë zonë, si dhe të jetë i bazuar në një studim të ngushtë për tipologjinë e ndërtimeve tradicionale;

vii. Karakteristikat ndërtimore duhet të jenë të tilla që të mos krijojnë kontrast me kompozimin urban dhe arkitektonik tradicional;

viii. Nuk lejohet ndërtimi i objekteve me karakter industrial me përjashtim të punishteve të artizanatit;

ix. Elementet arkitektonike të mbulesave, fasadave, rifiniturave, mureve rrethuese dhe portave, si dhe ngjyrat duhet të jenë në harmoni me elementet morfologjike të arkitekturës tradicionale. Pjerrësia e çatave të jetë  $26^{\circ} - 31^{\circ}$ .

3. Ndërhyrjet e lejuara në nënzonën II “Zonat e gjelbra”:

a) Këto zona janë pjesë përbërëse e qendrës historike dhe zonës mbrojtëse, kanë destinacion publik dhe janë elemente që u shërbejnë pamjeve panoramike të qendrës historike. Hapësirat ekzistuese të gjelbra ruhen si të tilla;

b) Në këto zona lejohen ndërhyrje për rehabilitimin e sipërfaqeve të gjelbëruara ekzistuese nëpërmjet të cilave mund të realizohen parqe urbane. Në këto zona lejohet mbjellja e pemëve, punimet sistemuese, rregulluese dhe realizimet e rrugicave të brendshme me karakteristika të njëjta, si të kalldrëmeve origjinale të qendrës historike, të cilat do të përdoren vetëm për këmbësorë;

c) Në këto zona janë të ndaluara ndërtimet, me përjashtim të strukturave të vogla me elemente drusore të çmontueshme, që nuk duhet të kalojnë një kat – 3.5 m, elementeve të arredimit urban ose ato të shërbimit. Projektet për rehabilitimin e sipërfaqeve të gjelbëruara hartohen nga Bashkia Gjirokastrë ose nga subjekte të licencuara për këtë kategori punimesh;

ç) Drurët dhe gjelbërimi tradicional i rrugëve dhe shesheve ruhen dhe pas degradimit ripërtërihen me të njëjtat lloje.

4. Ndërhyrjet e lejuara në rrugët dhe sheshet e “Qendrës historike” dhe zonës mbrojtëse pasqyrohen në nenin 9, të këtij plani.

#### Neni 8

### **Rrugët dhe sheshet në “Qendrën historike” dhe zonës mbrojtëse**

1. Rrugët dhe sheshet e “Qendrës historike” dhe zonës mbrojtëse ruhen në formulimin kompozicional urbanistik-arkitektonik, si pjesë organike e këtyre zonave.

2. Në “Qendrën historike” ndërhyrjet restauruese në rrjetin rrugor dhe sheshe kryhen me materiale dhe teknika tradicionale. Lejohen ndërhyrje për përmirësimin ose realizimin e linjave të reja të infrastrukturës mbi dhe nëntokësore, duke hequr elemente origjinale të rrugëve me kalldrëm dhe duke i rivendosur të njëjtat elemente në të njëjtin pozicion, formë dhe orientim, sipas teknikës tradicionale. Projektet për këto ndërhyrje miratohen në Këshillin Kombëtar të Trashëgimisë Kulturore Materiale (në vijim KKTKM).

3. Në zonën mbrojtëse ndërhyrjet restauruese në rrjetin rrugor dhe sheshe ruajnë detyrimisht materialet dhe teknikat tradicionale.

4. Lejohet rikonstruksioni i rrjetit rrugor dhe shesheve për përmirësimin e kushteve të infrastrukturës apo për përmirësimin ose realizimin e linjave të reja të infrastrukturës mbi dhe nëntokësore, duke përdorur materiale, forma dhe teknika tradicionale. Projektet për këto ndërhyrje miratohen në KKTKM.

5. Lejohen ndërhyrje të mobilimit urban me vendosje mbi rrugë të stolave, ndriçuesve, koshave, vazove me lule ose elementeve të tjera të mobilimit urban, me kusht që të jenë pjesë e një projekti rikualifikimi të zonës, që parashikon vendosjen e elementeve në harmoni me tipologjinë dhe vlerat tradicionale.

6. Lejohen ndërhyrje për modifikimin e gjurmës rrugore, e lidhur me nevojat për funksionim dhe përdorim sa më të mirë të zonës, brenda së cilës rruga ndodhet.

7. Në rastet kur gjurma e rrugës në të cilën ndërhyhet, shtrihet në disa zona, ndërhyrja i nënshtrohet kritereve të zonës me mbrojtje më të lartë.

#### Neni 9

### **Ndërhyrjet e lejuara në monumentet e kulturës**

1. Ndërhyrjet në monumentet e kulturës, të cilat ndodhen brenda “Qendrës historike” dhe zonës mbrojtëse përreth saj kanë për qëllim ruajtjen dhe mbrojtjen e vlerave, për të cilën janë shpallur pasuri kulturore.

2. Në monumentet e kategorisë së parë kompozimi i vëllimeve, trajtimi arkitektonik i pamjeve të jashtme dhe të brendshme, si dhe zgjidhja planimetrike dhe funksionale nuk mund të ndryshohet, me përjashtim të vendosjes së njëjës higjiëno-sanitare, kur është e domosdoshme, dhe nuk cenon vlerat për të cilat është vënë në mbrojtje.

3. Në brendësi të monumenteve të kategorisë së dytë lejohen ndryshime të strukturës kompozicionale dhe përdorimi i teknikave bashkëkohore, pa cenuar formulimin e pamjes së jashtme.

#### Neni 10

### **Ndërhyrjet e lejuara në objektet pa status, si pjesë e ansambleve arkitektonike të “Qendrës historike”**

1. Brenda territorit të qendrës historike ka objekte pa status mbrojtjeje, të cilat nuk kanë vlera për të marrë statusin “Monument”, por janë pjesë e ansambleve arkitektonike të “Qendrës historike”.

2. Në rastin kur këto objekte me volumet dhe formulimin e tyre arkitektonik dëmtojnë vlerat dhe unitetin kompozicional të “Qendrës historike”, trajtohen nëpërmjet studimeve të rehabilitimit, ku mund të parashikohen përshtatje në harmoni me ansamblin arkitektonik ku bëjnë pjesë.

3. Në rastin kur këto objekte nuk dëmtojnë vlerat dhe unitetin kompozicional të “Qendrës historike”, ato ruhen në volumet ekzistuese dhe mund të trajtohen në pamjen e tyre të jashtme, në harmoni me ansamblin arkitektonik ku bëjnë pjesë.

4. Për sa u përket karakteristikave tipologjiko-arkitektonike, fasadave, rifiniturave, detajeve konstruktive, mbulesave, mureve rrethuese dhe portave, ato duhet të jenë në përputhje me kontekstin historik dhe në harmoni me elementet morfologjike të arkitekturës tradicionale.

#### Neni 11

### **Ndërhyrjet e ndaluara në tërësinë e “Qendrës historike” dhe zonës mbrojtëse përreth saj, dhe në monumentet e kulturës dhe zonat mbrojtëse të tyre**

1. Brenda territorit të “Qendrës historike” dhe zonës mbrojtëse të saj nuk lejohen ndërtimet e reja që prekin monumentet e kulturës dhe zonat mbrojtëse të tyre.

2. Brenda territorit të “Qendrës historike” nuk lejohen ndërtimet e reja.

3. Brenda territorit të zonës mbrojtëse të “Qendrës historike” nuk lejohen ndërtimet me karakter industrial, me përjashtim të punishteve të artizanatit.

4. Ndërtimet pa leje, të ndodhura brenda territorit të “Qendrës historike” dhe zonës mbrojtëse të saj, trajtohen në përputhje me ligjin nr. 20/2020, “Për përfundimin e proceseve kalimtare të pronësisë në Republikën e Shqipërisë”, dhe akteve nënligjore në zbatim të tij. Shprehja e autoriteteve të trashëgimisë kulturore është kusht për përfundimin e procedurave të legalizimit për të gjitha rastet e specifikuar shprehimisht në ligj.

#### Neni 12

### **Kriteret e projektimit për ndërhyrjet e lejuara në “Qendrën historike” dhe zonës mbrojtëse përreth saj, monumentet e kulturës dhe zonat mbrojtëse të tyre**

1. Projektet për mirëmbajtjen, konservimin dhe restaurimin në “Qendrën historike” dhe monumentet e kulturës hartohen në varësi të vlerave historike-kulturore të objektit apo monumentit, për të cilët janë shpallur pasuri kulturore, si dhe në kriteret për konservim dhe

restaurim, bazuar në kartat ndërkombëtare për restaurim, legjislacionit në fuqi për trashëgiminë kulturore dhe aktet nënligjore në zbatim të tij.

2. Projektet për rikonstruksionin/rindërtimin e objekteve ekzistuese brenda zonës mbrojtëse të “Qendrës historike” hartohen, bazuar në studimet urbanistike dhe arkitektonike:

a) duke ruajtur karakteristikat tradicionale të ndërtesave të zonës, elementet origjinale të dukshme, të jashtme dhe të brendshme, tipologjinë, trajtimin arkitektonik dhe teknikën tradicionale bazuar në dokumentacionin e qartë fotografik dhe grafik;

b) duke respektuar kushtet zhvillimore e vëllimore, trajtimin arkitekturor dhe elementet arkitektonikë;

c) duke ruajtur sa më shumë trajtimin origjinal të pamjeve të jashtme, duke respektuar volumin ekzistues, ndërsa brendësia e tyre mund të ndryshojë, duke respektuar elemente të veçanta me vlerë për trashëgiminë kulturore.

3. Projektet për ritrajtimet dhe përshtatjet brenda “Qendrës historike” për të rritur vlerat e saj, hartohen, bazuar në studimet e kryera në pjesë të veçanta dhe në përputhje me kriteret e parashikuara në aktet nënligjore për “Qendrën historike” të qytetit të Gjirokastrës:

a) duke respektuar karakteristikat tradicionale të zonës, elementet origjinale arkitektonikë dhe tipologjitë ndërtimore;

b) duke respektuar kushtin që lartësia e ritrajtimeve dhe përshtatjeve nuk duhet të kalojë lartësinë e tri kateve;

c) duke përcaktuar materialin, madhësinë, ngjyrën e dymëve dhe dritareve, si dhe ngjyrën e fasadës së banesës/objektit, në harmoni me peizazhin kulturor të zonës;

ç) duket ruajtur origjinalitetin e ndërtimit të çatave të reja, në rastet e mbulesave me çati, në harmoni me peizazhin kulturor të zonës.

4. Projektet për rikonstruksionin e objekteve ekzistuese brenda zonës mbrojtëse të “Qendrës historike” hartohen, bazuar planit të përgjithshëm vendor të Bashkisë Gjirokastrë apo studimeve urbanistike e arkitektonike.

5. Projektet për rikonstruksionin dhe ndërtimet e reja të rrjetit rrugor, shesheve dhe linjave të të infrastrukturës mbi dhe nëntokësore, brenda zonës mbrojtëse të “Qendrës historike” hartohen:

a) bazuar parashikimeve të planit të përgjithshëm vendor të Bashkisë Gjirokastrë;

b) duke mos cenuar vlerat e nëntokës dhe të objekteve ekzistuese në mbrojtje;

c) duke mos krijuar kontrast me kompozimin urban dhe arkitektonik.

6. Projektet për vendosjen e konstruksioneve të lehta të përkohshme (dru, xham, plastikë, metal), me lartësi maksimale 1 kat, në funksion të informimit publik, që lidhen me veprimtarinë arkeologjike, trashëgiminë kulturore, si dhe nevojave të tjera të rikualifikimit urban të zonës, si më poshtë:

a) Konstruksionet duhet të jenë të lëvizshme (të çmontueshme) dhe në asnjë rast nuk duhet të dëmtojnë nëntokën dhe peizazhin;

b) Projekti për vendosjen e konstruksioneve të lehta miratohet nga KKTKM-ja dhe, për çdo rast, duhet të përcaktojë saktësisht qëllimin, kohëzgjatjen dhe vendndodhjen e strukturës;

c) Vendosja e tyre duhet të bëhet nën mbikëqyrjen e institucioneve shtetërore të specializuara.

7. Projekti për strukturat e cituara në pikën 6, të këtij neni, miratohet nga KKTKM-ja, dhe për çdo rast duhet të përcaktojë saktësisht qëllimin, kohëzgjatjen, vendndodhjen e strukturës brenda zonës, si dhe planprojektin e saj. Projektet lidhur me ndërhyrjet e lejuara në “Qendrën historike” dhe zonën mbrojtëse të saj, të parashikuara sipas këtij neni, shqyrtohen dhe miratohen nga KKTKM-ja dhe më pas vijojnë procedurën, sipas ligjit të planifikimit dhe zhvillimit të territorit.

1. Studimet për rehabilitimin e imazhit dhe të hapësirave të “Qendrës historike” hartohen nga institucione shtetërore, të specializuara dhe të ngarkuara me ligj për mbrojtjen, ruajtjen dhe studimin e pasurive kulturore, në bashkëpunim me Bashkinë Gjirokastrë ose subjekte të licencuara të veprimtarive ndërhyrëse në pasuritë kulturore materiale, sipas përcaktimeve të legjislacionit në fuqi për trashëgiminë kulturore. Procedura e miratimit të projekteve kryhet në përputhje me parashikimet e legjislacionit në fuqi.

Studimet dhe projektet për konservimin, restaurimin dhe të mirëmbajtjes në “Qendrën historike” dhe monumenteve të kulturës hartohen nga institucione shtetërore të specializuara dhe të ngarkuara me ligj për mbrojtjen, ruajtjen dhe studimin e pasurive kulturore ose subjekte të licencuara të veprimtarive ndërhyrëse në pasuritë kulturore materiale, sipas përcaktimeve të legjislacionit në fuqi për trashëgiminë kulturore. Projektet shqyrtohen dhe miratohen në KKTKM. Procedura e miratimit vazhdon sipas ligjit për planifikimin dhe zhvillimin e territorit. Zbatimi i punimeve, mbikëqyrja e punimeve dhe kolaudimi i ndërhyrjeve ruajtëse dhe mbrojtëse kryhet nga institucione shtetërore, të specializuara dhe të ngarkuara me ligj për mbrojtjen, ruajtjen dhe studimin e pasurive kulturore ose subjekte të licencuara të veprimtarive ndërhyrëse në pasuritë kulturore materiale, sipas përcaktimeve të legjislacionit në fuqi për trashëgiminë kulturore. Për monumentet e kulturës, pronë private, pjesa e shpenzimeve që i takon pronarit dhe mënyra e shlyerjes së tyre bëhet në përputhje me legjislacionin në fuqi për trashëgiminë kulturore.

2. Studimet për vlerësimin e ndërhyrjeve konservuese dhe restauruese në “Qendrën historike” dhe zonën mbrojtëse të saj, duke përfshirë banesat, fasadat e tyre, muret rrethuese, kalldrëmet tradicionale dhe elemente të tjerë urbanistiko-arkitektonike dhe monumenteve të kulturës hartohen nga Instituti Kombëtar i Trashëgimisë Kulturore (IKTK), Drejtoria Rajonale e Trashëgimisë Kulturore (DRTK) Gjirokastrë ose/dhe nga persona fizikë apo juridikë të licencuar për projektim të veprimtarive ndërhyrëse në pasuritë kulturore materiale dhe miratohen në Këshillin Kombëtar të Trashëgimisë Kulturore Materiale (KKTKM). Zbatimi i punimeve, mbikëqyrja e punimeve dhe kolaudimi i ndërhyrjeve ruajtëse dhe mbrojtëse kryhet nga institucione shtetërore të specializuara dhe të ngarkuara me ligj për mbrojtjen, ruajtjen dhe studimin e pasurive kulturore ose subjekte të licencuara të veprimtarive ndërhyrëse në pasuritë kulturore materiale, sipas përcaktimeve të legjislacionit në fuqi për trashëgiminë kulturore.

3. Studimet dhe projektet e rikonstruksioneve dhe përshtatjeve të objekteve ekzistuese, të përmendura në pikat 3, 4, 5, të nenit 5, hartohen nga institucionet shtetërore të specializuara dhe të ngarkuara me ligj për mbrojtjen, ruajtjen dhe studimin e pasurive kulturore ose subjekte të licencuara të veprimtarive ndërhyrëse në pasuritë kulturore materiale. Procedura e miratimit të projekteve kryhet në përputhje me parashikimet e legjislacionit në fuqi. Zbatimi i punimeve, mbikëqyrja e punimeve dhe kolaudimi i ndërhyrjeve ruajtëse dhe mbrojtëse kryhet nga institucione shtetërore të specializuara dhe të ngarkuara me ligj për mbrojtjen, ruajtjen dhe studimin e pasurive kulturore ose/dhe subjekte të licencuara të veprimtarive ndërhyrëse në pasuritë kulturore materiale, sipas përcaktimeve të legjislacionit në fuqi për trashëgiminë kulturore.

4. Studimet dhe projektet për ndërhyrje në rrjetin rrugor, shesheve, infrastrukturën nëntokësore dhe rrjetin inxhinierik hartohen nga institucione shtetërore të specializuara dhe të ngarkuara me ligj për mbrojtjen, ruajtjen dhe studimin e pasurive kulturore ose/dhe nga persona fizikë apo juridikë të licencuar për projektim në fushën e restaurimit dhe projektet për realizimin e linjave të infrastrukturës mbi dhe nëntokësore, hartohen nga persona të licencuar sipas ligjit të planifikimit dhe zhvillimit të territorit.

Neni 14

**Studimi, projektimi dhe zbatimi i punimeve në zonën mbrojtëse të “Qendrës historike”**



1. Studimet për rehabilitimin e imazhit të zonës mbrojtëse, vlerësimin e ndërhyrjeve konservuese dhe restauruese në “Qendrën historike” dhe zonën mbrojtëse të saj, duke përfshirë banesat, fasadat e tyre, muret rrethuese, kalldrëmet tradicionale dhe elemente të tjera urbanistiko-arkitektonike dhe monumenteve të kulturës hartohen nga Instituti Kombëtar i Trashëgimisë Kulturore (në vijim IKTK), Drejtoria Rajonale e Trashëgimisë Kulturore (në vijim DRTK) Gjirokastër ose/dhe nga persona fizikë apo juridikë, të licencuar për projektim të veprimtarive ndërhyrëse në pasuritë kulturore materiale dhe miratohen në Këshillin Kombëtar të Trashëgimisë Kulturore Materiale (KKTKM). Zbatimi i punimeve kryhet nga DRTK-ja Gjirokastër ose subjekte të licencuara për zbatim të veprimtarive ndërhyrëse në pasuritë kulturore materiale. Mbikëqyrja e punimeve dhe kolaudimi kryhen sipas legjislacionit në fuqi për trashëgiminë kulturore.

2. Projektet për konservimin, restaurimin dhe të mirëmbajtjes në “Qendrën historike” dhe monumentet e kulturës hartohen nga IKTK-ja, DRTK-ja Gjirokastër ose/dhe nga persona fizikë apo juridikë, të licencuar për projektim të veprimtarive ndërhyrëse në pasuritë kulturore materiale. Projektet shqyrtohen dhe miratohen në KKTKM. Zbatimi i punimeve kryhet nga DRTK-ja Gjirokastër ose subjekte të licencuara për zbatim të veprimtarive ndërhyrëse në pasuritë kulturore materiale. Mbikëqyrja e punimeve dhe kolaudimi kryhen sipas legjislacionit në fuqi për trashëgiminë kulturore.

3. Projektet për rikonstruksionet në zonën mbrojtëse hartohen nga IKTK-ja, DRTK-ja Gjirokastër ose nga persona të licencuar për këtë kategori projektesh. Projektet shqyrtohen dhe miratohen në KKTKM. Procedura e miratimit vijon sipas legjislacionit për planifikimin dhe zhvillimin e territorit. Zbatimi i punimeve të rikonstruksionit kryhet nga subjekte të licencuara në këtë kategori. Mbikëqyrja dhe kolaudimi kryhet nga subjekte të licencuara në këtë kategori dhe monitorohet nga DRTK-ja Gjirokastër.

4. Projektet për rikonstruksionin dhe ndërtimet e reja të rrjetit rrugor, shesheve dhe linjave të infrastrukturës mbi dhe nëntokësore në zonën mbrojtëse hartohen nga persona të licencuar, sipas legjislacionit në fuqi për planifikimin dhe zhvillimin e territorit. Projektet shqyrtohen dhe miratohen në KKTKM. Procedura e miratimit vijon sipas ligjit të planifikimit dhe zhvillimit të territorit. Zbatimi i punimeve të rikonstruksionit, mbikëqyrja dhe kolaudimi kryhet sipas ligjit për planifikimit dhe zhvillimit të territorit. DRTK Gjirokastër monitoron procesin e zbatimit të punimeve.

5. Projektet për ndërtimet e reja, shtesat dhe përshtatjet në sheshe të lira në zonën mbrojtëse hartohen nga subjekte të licencuara për këtë kategori projektesh, sipas ligjit të planifikimit dhe të zhvillimit të territorit. Projektet shqyrtohen dhe miratohen në KKTKM. Procedura e miratimit vijon sipas ligjit për planifikimin dhe zhvillimin e territorit. Zbatimi i punimeve, mbikëqyrja dhe kolaudimi kryhet nga subjekte të licencuara sipas ligjit për planifikimin dhe zhvillimin e territorit. DRTK-ja monitoron procesin e zbatimit të punimeve.

## Neni 15

### **Vendosja e tabelave prezantuese dhe paneleve shpjeguese**

1. Në “Qendrën historike” lejohet vendosja e tabelave prezantuese dhe paneleve shpjeguese për monumente të veçanta, rrënoja apo hapësira me potencial arkeologjik, pas shqyrtimit e miratimit nga KKTKM-ja. Njëra nga gjuhët e përdorura duhet të jetë detyrimisht shqip.

2. Në asnjë rast, tabelat prezantuese dhe panelet shpjeguese nuk duhet të dëmtojnë apo konkurrojnë monumentet, dëshmitë dhe gjetjet arkeologjike.

3. Vendosja e tabelave të sinjalistikës rrugore/turistike pranë monumenteve dhe zonave mbrojtëse rreth tyre, dëshmimeve dhe gjetjet arkeologjike bëhet nën mbikëqyrjen e DRTK-së, përgjegjëse për qytetin e Gjirokastrës, pas lajmërimit zyrtar nga Bashkia Gjirokastër.

4. Është e ndaluar vendosja e posterave apo e mjeteve të tjera reklamuese, si dhe dëmtimet e tjera (vizatimi, shkrimi mbi strukturat e paluajtshme) të monumenteve dhe rrënojave arkeologjike.

#### Neni 16

### **Lëvizja e automjeteve**

Brenda “Qendrës historike”, në rrugët e ngushta, kalldrëme apo në monumente të rëndësishme, si ura të vjetra etj., ndalohet kalimi i mjeteve të rënda, mbi 4 ton, përveç rasteve të emergjencës, me konfirmim nga strukturat pranë Prefektit të Qarkut, përgjegjëse për emergjencat civile, si dhe kur veprojnë forcat madhore. DRTK Gjirokastrë, në bashkëpunim me Bashkinë e Gjirokastrës, harton dhe përcakton planin për mënyrat e lëvizjes dhe parkimit të automjeteve në hyrje të “Qendrës historike”. Zona pajiset me sinjalistikën përkatëse, kryesisht vertikale sipas Kodit Rrugor në fuqi.

#### Neni 17

### **Masat për mbrojtjen e monumenteve të kulturës nga zjarri**

1. Çdo objekt “Monument kulture”, në pronësi private ose shtetërore, brenda “Qendrës historike” të qytetit të Gjirokastrës apo jashtë saj, duhet të jetë i pajisur me fikës zjarri portativ, sipas dispozitave ligjore në fuqi. Bashkia e Gjirokastrës, si organ i njësisë së qeverisjes vendore, administrative e qytetit, duhet të krijojë kushte për vënien në funksionim të rrjetit të hidrantëve brenda “Qendrës historike”.

2. Studime për evidentimin dhe menaxhimin e riskut në “Qendrën historike” të qytetit të Gjirokastrës hartohen nga Bashkia e Gjirokastrës, në bashkëpunim me Institutin Kombëtar të Trashëgimisë Kulturore Materiale dhe miratohen në KKTKM.

#### Neni 18

### **Dispozita të fundit**

1. Shtesat dhe ndryshimet në këtë plan bëhen me propozimin e ministrit përgjegjës për trashëgiminë kulturore dhe miratohen nga Këshilli i Ministrave.

2. Këtij plani i bashkëngjitet zonifikimi i “Qendrës historike”, i zonës mbrojtëse të saj dhe tabelat përkatëse të koordinatave të saj.

Koordinatat e Qendrës Historike

NR	X	Y
1	512230.9161	4438414.687
2	512243.8536	4438410.847
3	512247.1696	4438407.837
4	512249.7824	4438404.818
5	512254.8158	4438395.028
6	512258.8429	4438391.323
7	512264.3938	4438387.634
8	512267.8534	4438382.281
9	512265.2327	4438365.137
10	512259.2724	4438353.113
11	512255.5933	4438349.162
12	512237.5958	4438341.851
13	512215.3162	4438300.808
14	512208.0666	4438278.337
15	512203.9115	4438269.228
16	512158.5016	4438203.579
17	512098.1576	4438149.213
18	512092.4922	4438131.801
19	512070.9606	4438107.646
20	512062.2296	4438088.405
21	512041.5011	4438058.785
22	512037.4578	4438043.387
23	512034.7269	4438035.734
24	512021.9936	4438021.71
25	512022.5928	4438020.241
26	512051.6968	4438027.719
27	512087.8174	4438026.249
28	512098.6426	4438022.62
29	512105.3128	4438023.633
30	512106.8365	4438023.65
31	512122.0312	4437985.841
32	512122.0866	4437980.918
33	512162.4162	4437938.703
34	512194.3411	4437955.942
35	512211.9457	4437974.895
36	512269.0607	4438024.535
37	512290.7161	4438058.538
38	512370.4347	4438134.865
39	512403.5256	4438147.982
40	512414.5619	4438157.47
41	512419.6517	4438160.884
42	512425.9826	4438163.959
43	512433.5981	4438162.807
44	512438.5867	4438159.507
45	512448.2005	4438153.784
46	512452.1487	4438148.704

47	512457.1835	4438142.024
48	512461.6499	4438138.01
49	512466.5796	4438128.737
50	512456.993	4438104.696
51	512445.9806	4438092.006
52	512403.6004	4438048.085
53	512424.7345	4438024.175
54	512415.7294	4438011.882
55	512384.3076	4437991.602
56	512371.2757	4437978.684
57	512360.7109	4437963.438
58	512361.2483	4437961.657
59	512375.8346	4437931.958
60	512380.1779	4437900.123
61	512377.5362	4437863.989
62	512371.8314	4437829.227
63	512371.2183	4437816.708
64	512370.2748	4437811.707
65	512355.2697	4437800.908
66	512353.5604	4437786.119
67	512347.8239	4437775.036
68	512327.1508	4437757.924
69	512317.2739	4437739.76
70	512344.342	4437730.218
71	512358.1829	4437729.436
72	512368.2864	4437727.439
73	512417.3814	4437697.982
74	512391.151	4437653.847
75	512398.9498	4437648.308
76	512402.0551	4437643.185
77	512397.0219	4437632.11
78	512389.5481	4437626.267
79	512374.7652	4437619.461
80	512362.4974	4437616.717
81	512340.4178	4437620.455
82	512330.3591	4437618.466
83	512320.6059	4437610.151
84	512308.6957	4437606.032
85	512303.9179	4437593.084
86	512297.0409	4437579.174
87	512294.1516	4437565.075
88	512229.7607	4437534.755
89	512207.6033	4437526.827
90	512174.0322	4437510.038
91	512148.8263	4437499.909
92	512130.3571	4437494.291
93	512122.1523	4437491.093

94	512117.7949	4437484.754
95	512116.4602	4437480.203
96	512114.6262	4437476.44
97	512109.495	4437474.147
98	512103.4108	4437473.141
99	512063.4948	4437457.688
100	512061.8908	4437454.388
101	512031.6674	4437431.776
102	512016.42	4437432.542
103	511984.0632	4437412.017
104	511980.0334	4437395.092
105	511965.6685	4437359.06
106	511931.6206	4437384.701
107	511865.3071	4437335.547
108	511857.0802	4437258.437
109	511817.715	4437221.111
110	511796.0866	4437242.135
111	511641.4375	4437234.771
112	511562.0918	4437242.931
113	511543.9972	4437267.579
114	511535.7927	4437288.352
115	511533.5671	4437298.642
116	511528.7577	4437309.373
117	511489.5081	4437338.94
118	511486.1921	4437362.816
119	511461.044	4437389.26
120	511453.6403	4437401.367
121	511447.5754	4437404.139
122	511431.5428	4437402.646
123	511420.3165	4437410.523
124	511424.4058	4437447.224
125	511462.8455	4437458.44
126	511475.7198	4437460.226
127	511532.819	4437448.677
128	511588.8725	4437446.728
129	511582.3985	4437480.415
130	511572.5189	4437504.217
131	511538.0708	4437502.892
132	511531.1095	4437517.349
133	511516.8682	4437574.627
134	511516.4494	4437611.899
135	511524.3641	4437637.776
136	511524.8961	4437653.021
137	511534.5596	4437669.306
138	511534.37	4437686.184
139	511494.2406	4437710.584
140	511507.6337	4437749.652

141	511509.763	4437762.97
142	511482.6328	4437770.864
143	511449.8507	4437783.261
144	511400.4149	4437819.248
145	511361.7815	4437856.559
146	511389.6397	4437881.02
147	511357.3517	4437896.604
148	511322.6606	4437919.634
149	511330.2074	4437929.459
150	511325.1393	4437946.173
151	511329.8182	4437967.918
152	511401.78	4438031.557
153	511425.3885	4438058.66
154	511442.3783	4438075.539
155	511531.5947	4438022.386
156	511543.759	4438018.963
157	511574.5442	4438007.228
158	511584.4269	4438006.853
159	511589.2918	4438009.426
160	511595.3481	4438017.901
161	511607.9684	4438022.338
162	511615.4617	4438025.973
163	511634.5455	4438015.896
164	511668.4247	4438046.988
165	511688.7089	4438063.297
166	511701.292	4438072.782
167	511718.246	4438076.018
168	511704.8712	4438118.77
169	511703.8229	4438128.605
170	511718.5698	4438130.646
171	511723.7032	4438132.814
172	511730.4004	4438151.005
173	511737.1199	4438169.772
174	511742.4196	4438180.559
175	511747.5723	4438188.688
176	511754.519	4438207.01
177	511759.04	4438211.515
178	511763.561	4438216.02
179	511772.6583	4438220.108
180	511787.695	4438217.229
181	511798.502	4438209.794
182	511805.9002	4438203.602
183	511811.876	4438192.668
184	511816.2249	4438181.914
185	511823.1335	4438172.146
186	511829.7103	4438171.047
187	511832.1097	4438166.151

188	511837.0772	4438162.221
189	511847.9076	4438158.123
190	511859.1357	4438160.359
191	511866.8265	4438164.431
192	511875.9343	4438167.581
193	511902.7601	4438158.739
194	511907.7276	4438154.81
195	511915.1603	4438140.123
196	511928.9564	4438143.326
197	511975.0249	4438216.287
198	512020.9461	4438218.913
199	512029.5061	4438229.09
200	512031.3813	4438249.976
201	512055.0675	4438270.17
202	512078.8775	4438279.347
203	512106.8147	4438296.775
204	512123.4685	4438316.89
205	512130.2769	4438336.894
206	512177.2831	4438388.999
207	512209.1052	4438415.38
208	512230.9161	4438414.687

Koordinatat e Zonës Mbrojtëse

NR	X	Y
1	512366	4438418
2	512347.8	4438388
3	512326.7	4438392
4	512311.9	4438364
5	512320.1	4438352
6	512323.7	4438346
7	512317.9	4438334
8	512309.6	4438317
9	512304.1	4438304
10	512333.6	4438257
11	512343.8	4438257
12	512351.1	4438246
13	512364.3	4438216
14	512373.5	4438216
15	512382.5	4438206
16	512407.8	4438206
17	512414.9	4438213
18	512430.4	4438213
19	512456.5	4438219
20	512486	4438201
21	512511.6	4438152
22	512516.9	4438136
23	512519.5	4438119
24	512524.9	4438100
25	512514.7	4438066
26	512517.8	4438048
27	512518.1	4438022
28	512499.4	4437968
29	512499.5	4437959
30	512510.2	4437953
31	512523.2	4437950
32	512556.2	4437952
33	512564.9	4437952
34	512588.8	4437956
35	512605.7	4437956
36	512620.3	4437950
37	512630.9	4437936
38	512631	4437925
39	512624.8	4437918
40	512625.3	4437909
41	512641.4	4437911
42	512647.4	4437900
43	512642.4	4437883
44	512645.3	4437815
45	512640.3	4437781
46	512630.8	4437750

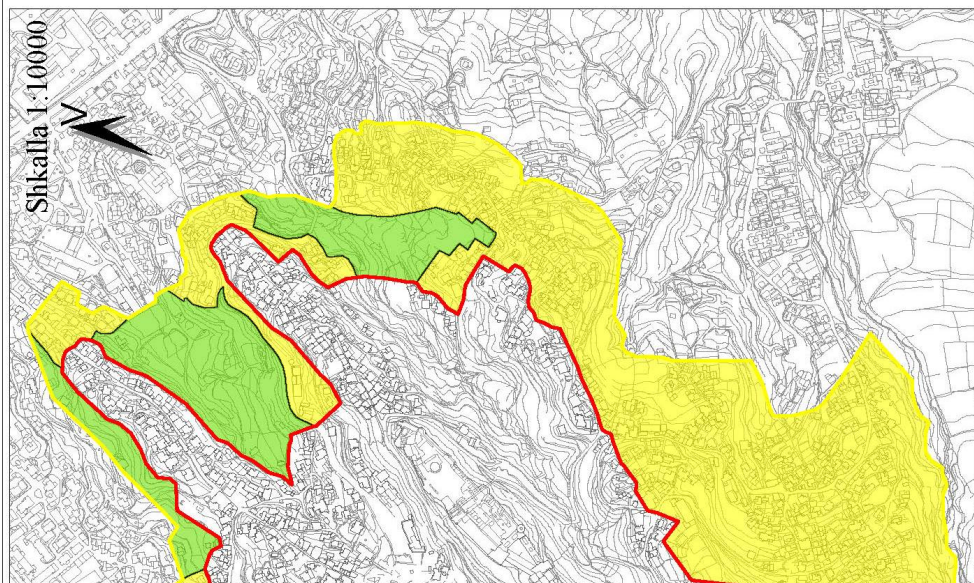
47	512627.4	4437713
48	512608.9	4437675
49	512574.8	4437636
50	512542.1	4437633
51	512544.1	4437624
52	512550.3	4437618
53	512548.8	4437591
54	512525.9	4437543
55	512510.8	4437514
56	512496.6	4437496
57	512445.6	4437463
58	512316.4	4437473
59	512284.8	4437454
60	512265.6	4437460
61	512255.4	4437453
62	512248.1	4437434
63	512247.5	4437392
64	512241.3	4437370
65	512242.8	4437238
66	512203.6	4437218
67	512162	4437205
68	512149.1	4437199
69	512149.5	4437165
70	512160.5	4437126
71	512170.7	4437113
72	512213.1	4437084
73	512292.2	4437035
74	512211.3	4436962
75	512188.8	4436961
76	512165.9	4436955
77	512150.4	4436946
78	512141.3	4436933
79	512121.8	4436938
80	512089.8	4436938
81	512074.7	4436928
82	512062.9	4436908
83	512051.6	4436908
84	512033.1	4436901
85	512017.1	4436907
86	511984.8	4436907
87	511946.7	4436900
88	511926.3	4436900
89	511908.6	4436885
90	511894.8	4436884
91	511874.6	4436887
92	511864.9	4436887
93	511813.1	4436879

94	511791.5	4436873
95	511717.9	4436872
96	511664.9	4436852
97	511639.9	4436852
98	511617.9	4436844
99	511571.2	4436843
100	511534.9	4436859
101	511526.9	4436851
102	511508	4436851
103	511507.7	4436873
104	511477.3	4436873
105	511424.5	4436893
106	511388	4436903
107	511355	4436923
108	511346.9	4436932
109	511346.8	4436947
110	511325.2	4436963
111	511325	4436980
112	511320.9	4436994
113	511320.8	4437003
114	511329.8	4437006
115	511337.6	4437001
116	511346.1	4437001
117	511362.5	4437016
118	511376.6	4437023
119	511388.6	4437045
120	511420.4	4437079
121	511440.9	4437100
122	511443.1	4437121
123	511397.7	4437162
124	511366.2	4437169
125	511316.2	4437197
126	511286.9	4437212
127	511251.7	4437239
128	511157	4437278
129	511137	4437299
130	511126.2	4437331
131	511125.9	4437355
132	511129.7	4437378
133	511144	4437389
134	511159.3	4437392
135	511170.8	4437396
136	511225.4	4437427
137	511247.6	4437420
138	511291.9	4437423
139	511329	4437416
140	511372.7	4437416

141	511394.4	4437489
142	511384.5	4437514
143	511366.8	4437542
144	511357.6	4437573
145	511347.3	4437629
146	511314	4437660
147	511291.5	4437683
148	511271.6	4437709
149	511264.5	4437725
150	511247.4	4437725
151	511207.8	4437763
152	511145	4437839
153	511144.6	4437876
154	511171.7	4437911
155	511197.9	4437928
156	511197.5	4437956
157	511207	4437963
158	511206.9	4437974
159	511213.4	4437986
160	511197.6	4438004
161	511181.7	4438041
162	511173.6	4438065
163	511155.8	4438090
164	511146.5	4438107
165	511161.9	4438120
166	511167.2	4438128
167	511153.8	4438155
168	511153.6	4438172
169	511184	4438184
170	511202.8	4438201
171	511215.4	4438216
172	511231.7	4438228
173	511251.8	4438228
174	511262.1	4438237
175	511276.6	4438273
176	511287.1	4438279
177	511297.9	4438283
178	511307.2	4438287
179	511317.2	4438293
180	511356	4438308
181	511372.7	4438307
182	511385.6	4438307
183	511401.2	4438303
184	511419.9	4438303
185	511433.5	4438305
186	511449.7	4438304
187	511473.7	4438302

188	511490	4438299
189	511511.3	4438295
190	511522.3	4438292
191	511534.3	4438287
192	511552.5	4438278
193	511587.5	4438275
194	511594.9	4438248
195	511631.3	4438191
196	511678	4438228
197	511708.2	4438224
198	511734.9	4438217
199	511761.6	4438266
200	511803.8	4438265
201	511814.3	4438262
202	511818.5	4438257
203	511827.5	4438241
204	511857.7	4438205
205	511924	4438229
206	511947.9	4438215
207	512043.1	4438311
208	512085.9	4438346
209	512166.5	4438431
210	512282.1	4438475
211	512292	4438476
212	512366	4438418

ROJTËSE TË QYTETIT TË GJIROKASTRËS





### Koordinatat e Nënzonës 1a

NR	X	Y
1	512304.1381	4438303.606
2	512280.0177	4438328.526
3	512277.266	4438335.088
4	512277.4777	4438348.846
5	512280.0177	4438355.408
6	512282.1343	4438358.159
7	512266.1947	4438366.915
8	512265.5559	4438367.251
9	512267.8534	4438382.281
10	512264.3938	4438387.634
11	512258.8429	4438391.323
12	512254.8158	4438395.028
13	512249.7824	4438404.818
14	512247.1696	4438407.837
15	512243.8536	4438410.847
16	512230.9161	4438414.687
17	512217.1131	4438415.126
18	512225.8309	4438429.703
19	512242.4997	4438440.445
20	512282.0653	4438475.425
21	512291.9718	4438475.536
22	512366.0245	4438417.791
23	512347.7787	4438387.717
24	512326.6627	4438391.51
25	512311.9271	4438364.091
26	512320.1063	4438352.213
27	512323.7094	4438345.529
28	512317.9222	4438333.578
29	512309.5715	4438317.13
30	512304.1381	4438303.606

### Koordinatat e Nënzonës 1b

NR	X	Y
1	512520.2	4438116
2	512506.8	4438103
3	512497.1	4438089
4	512493	4438086
5	512489	4438086
6	512463.1	4438091
7	512458	4438079
8	512451.9	4438064
9	512443.4	4438035
10	512444.5	4438021
11	512446.5	4438009
12	512452.2	4437998
13	512444.5	4437984
14	512429.2	4437973
15	512412.9	4437964
16	512414.1	4437950
17	512415.3	4437939
18	512410.1	4437929
19	512396	4437920
20	512387	4437917
21	512379.5	4437914
22	512378.3	4437914
23	512376.2	4437930
24	512375.8	4437932
25	512361.2	4437962
26	512360.7	4437963
27	512371.3	4437979
28	512374.9	4437982
29	512383.4	4437991
30	512384.3	4437992
31	512410.7	4438009
32	512415.7	4438012
33	512424.7	4438024
34	512410.7	4438040
35	512403.6	4438048
36	512410.7	4438055
37	512425.9	4438071
38	512446	4438092
39	512457	4438105
40	512466.6	4438129
41	512461.6	4438138
42	512457.2	4438142
43	512452.1	4438149
44	512448.2	4438154
45	512438.6	4438160
46	512433.6	4438163

47	512426	4438164
48	512419.7	4438161
49	512414.6	4438157
50	512403.5	4438148
51	512370.4	4438135
52	512350.5	4438116
53	512334.1	4438100
54	512307.2	4438074
55	512290.7	4438059
56	512277	4438037
57	512269.1	4438025
58	512211.9	4437975
59	512194.3	4437956
60	512189	4437953
61	512162.4	4437939
62	512122.1	4437981
63	512129.1	4437996
64	512134.1	4438008
65	512138.4	4438015
66	512144.4	4438020
67	512152.6	4438025
68	512175.5	4438031
69	512207.1	4438034
70	512223.5	4438038
71	512240	4438046
72	512252.7	4438055
73	512273.5	4438073
74	512292.3	4438085
75	512309	4438099
76	512317.9	4438112
77	512325.3	4438127
78	512330.6	4438134
79	512338.7	4438138
80	512353.1	4438142
81	512359.5	4438142
82	512355	4438147
83	512347.1	4438151
84	512334.7	4438152
85	512325.3	4438152
86	512323.9	4438158
87	512323.5	4438173
88	512329.5	4438194
89	512336.3	4438201
90	512340	4438204
91	512339.2	4438208
92	512334.4	4438209
93	512354.2	4438239

94	512364.3	4438216
95	512373.5	4438216
96	512382.5	4438206
97	512407.8	4438206
98	512414.9	4438213
99	512430.4	4438213
100	512456.5	4438219
101	512486	4438201
102	512511.6	4438152
103	512516.9	4438136
104	512519.5	4438119
105	512520.2	4438116

Koordinatat e Nënzonës 1c

NR	X	Y
1	512370.3	4437812
2	512426.2	4437773
3	512417.4	4437756
4	512438.2	4437739
5	512427.8	4437724
6	512447.5	4437712
7	512432.6	4437689
8	512441.7	4437683
9	512449.2	4437678
10	512454.1	4437677
11	512457	4437676
12	512480.4	4437707
13	512482.5	4437710
14	512473.4	4437717
15	512492.2	4437741
16	512489	4437744
17	512500.2	4437779
18	512491.9	4437813
19	512483.5	4437858
20	512483.3	4437875
21	512485.7	4437894
22	512486	4437915
23	512490	4437938
24	512499.5	4437959
25	512510.2	4437953
26	512523.2	4437950
27	512556.2	4437952
28	512564.9	4437952
29	512588.8	4437956
30	512605.7	4437956
31	512620.3	4437950
32	512630.9	4437936
33	512631	4437925
34	512624.8	4437918
35	512625.3	4437909
36	512641.4	4437911
37	512647.4	4437900
38	512642.4	4437883
39	512645.3	4437815
40	512640.3	4437781
41	512630.8	4437750
42	512627.4	4437713
43	512608.9	4437675
44	512574.8	4437636
45	512542.1	4437633
46	512544.1	4437624

47	512550.3	4437618
48	512548.8	4437591
49	512525.9	4437543
50	512510.8	4437514
51	512496.6	4437496
52	512445.6	4437463
53	512316.4	4437473
54	512284.8	4437454
55	512265.6	4437460
56	512255.4	4437453
57	512248.1	4437434
58	512247.5	4437392
59	512241.3	4437370
60	512242.8	4437238
61	512203.6	4437218
62	512162	4437205
63	512149.1	4437199
64	512149.5	4437165
65	512160.5	4437126
66	512170.7	4437113
67	512213.1	4437084
68	512292.2	4437035
69	512211.3	4436962
70	512188.8	4436961
71	512165.9	4436955
72	512150.4	4436946
73	512141.3	4436933
74	512121.8	4436938
75	512089.8	4436938
76	512074.7	4436928
77	512062.9	4436908
78	512051.6	4436908
79	512033.1	4436901
80	512017.1	4436907
81	511984.8	4436907
82	511946.7	4436900
83	511926.3	4436900
84	511908.6	4436885
85	511894.8	4436884
86	511874.6	4436887
87	511864.9	4436887
88	511813.1	4436879
89	511791.5	4436873
90	511717.9	4436872
91	511664.9	4436852
92	511639.9	4436852
93	511617.9	4436844

94	511571.2	4436843
95	511534.9	4436859
96	511526.9	4436851
97	511508	4436851
98	511507.7	4436873
99	511477.3	4436873
100	511424.5	4436893
101	511388	4436903
102	511355	4436923
103	511346.9	4436932
104	511346.8	4436947
105	511325.2	4436963
106	511325	4436980
107	511320.9	4436994
108	511320.8	4437003
109	511329.8	4437006
110	511337.6	4437001
111	511346.1	4437001
112	511362.5	4437016
113	511376.6	4437023
114	511388.6	4437045
115	511420.4	4437079
116	511440.9	4437100
117	511443.1	4437121
118	511397.7	4437162
119	511366.2	4437169
120	511316.2	4437197
121	511286.9	4437212
122	511251.7	4437239
123	511157	4437278
124	511137	4437299
125	511126.2	4437331
126	511125.9	4437355
127	511129.7	4437378
128	511144	4437389
129	511159.3	4437392
130	511170.8	4437396
131	511225.4	4437427
132	511247.6	4437420
133	511291.9	4437423
134	511329	4437416
135	511372.7	4437416
136	511379	4437437
137	511424.4	4437447
138	511420.3	4437411
139	511431.5	4437403
140	511447.6	4437404

141	511453.6	4437401
142	511461	4437389
143	511486.2	4437363
144	511489.5	4437339
145	511528.8	4437309
146	511533.6	4437299
147	511535.8	4437288
148	511544	4437268
149	511562.1	4437243
150	511641.4	4437235
151	511796.1	4437242
152	511817.7	4437221
153	511857.1	4437258
154	511865.3	4437336
155	511931.6	4437385
156	511965.7	4437359
157	511980	4437395
158	511984.1	4437412
159	512016.4	4437433
160	512031.7	4437432
161	512061.9	4437454
162	512063.5	4437458
163	512103.4	4437473
164	512109.5	4437474
165	512114.6	4437476
166	512116.5	4437480
167	512117.8	4437485
168	512122.2	4437491
169	512130.4	4437494
170	512148.8	4437500
171	512174	4437510
172	512207.6	4437527
173	512229.8	4437535
174	512294.2	4437565
175	512297	4437579
176	512303.9	4437593
177	512308.7	4437606
178	512320.6	4437610
179	512330.4	4437618
180	512340.4	4437620
181	512362.5	4437617
182	512374.8	4437619
183	512389.5	4437626
184	512397	4437632
185	512402.1	4437643
186	512398.9	4437648
187	512391.2	4437654

Koordinatat e Nënzonës 1d

NR	X	Y
1	511875.9	4438168
2	511866.8	4438164
3	511859.1	4438160
4	511847.9	4438158
5	511837.1	4438162
6	511832.1	4438166
7	511829.7	4438171
8	511823.1	4438172
9	511816.2	4438182
10	511811.9	4438193
11	511805.9	4438204
12	511798.5	4438210
13	511787.7	4438217
14	511772.7	4438220
15	511763.6	4438216
16	511759	4438212
17	511754.5	4438207
18	511747.6	4438189
19	511742.4	4438181
20	511737.1	4438170
21	511730.4	4438151
22	511723.7	4438133
23	511718.6	4438131
24	511703.8	4438129
25	511704.9	4438119
26	511718.2	4438076
27	511701.3	4438073
28	511688.7	4438063
29	511671.2	4438049
30	511668.4	4438047
31	511634.5	4438016
32	511615.5	4438026
33	511608	4438022
34	511595.3	4438018
35	511589.3	4438009
36	511584.4	4438007
37	511574.5	4438007
38	511543.8	4438019
39	511531.6	4438022
40	511442.4	4438076
41	511425.4	4438059
42	511401.8	4438032
43	511342.4	4437979
44	511329.8	4437968
45	511325.1	4437946
46	511330.2	4437929

188	512417.4	4437698
189	512368.3	4437727
190	512358.2	4437729
191	512344.3	4437730
192	512317.3	4437740
193	512327.2	4437758
194	512347.8	4437775
195	512353.6	4437786
196	512355.3	4437801
197	512370.3	4437812

47	511322.7	4437920
48	511357.4	4437897
49	511389.6	4437881
50	511361.8	4437857
51	511400.4	4437819
52	511449.9	4437783
53	511482.6	4437771
54	511509.8	4437763
55	511507.6	4437750
56	511494.2	4437711
57	511534.4	4437686
58	511534.6	4437669
59	511527.1	4437657
60	511509.1	4437684
61	511500.1	4437696
62	511494.7	4437699
63	511480.8	4437707
64	511458.1	4437717
65	511444.2	4437724
66	511425	4437737
67	511416.7	4437743
68	511382.3	4437771
69	511378.7	4437772
70	511359.6	4437780
71	511322.3	4437791
72	511279.4	4437807
73	511250.3	4437819
74	511221.9	4437831
75	511188.6	4437849
76	511144.6	4437876
77	511171.7	4437911
78	511197.9	4437928
79	511197.5	4437956
80	511207	4437963
81	511206.9	4437974
82	511213.4	4437986
83	511197.6	4438004
84	511181.7	4438041
85	511173.6	4438065
86	511155.8	4438090
87	511146.5	4438107
88	511161.9	4438120
89	511167.2	4438128
90	511153.8	4438155
91	511153.6	4438172
92	511184	4438184
93	511202.8	4438201

94	511215.4	4438216
95	511231.7	4438228
96	511251.8	4438228
97	511262.1	4438237
98	511276.6	4438273
99	511287.1	4438279
100	511297.9	4438283
101	511307.2	4438287
102	511317.2	4438293
103	511356	4438308
104	511372.7	4438307
105	511385.6	4438307
106	511401.2	4438303
107	511419.9	4438303
108	511433.5	4438305
109	511449.7	4438304
110	511473.7	4438302
111	511490	4438299
112	511511.3	4438295
113	511522.3	4438292
114	511534.3	4438287
115	511552.5	4438278
116	511587.5	4438275
117	511594.9	4438248
118	511631.3	4438191
119	511678	4438228
120	511708.2	4438224
121	511734.9	4438217
122	511761.6	4438266
123	511803.8	4438265
124	511814.3	4438262
125	511818.5	4438257
126	511827.5	4438241
127	511857.7	4438205
128	511861.3	4438199
129	511865.4	4438191
130	511872.7	4438174
131	511875.9	4438168

Koordinatat e Nënzonës 2a

OBJECTID	X	Y
1	511527.1	4437657
2	511524.9	4437653
3	511524.4	4437638
4	511516.4	4437612
5	511516.9	4437575
6	511531.1	4437517
7	511538.1	4437503
8	511572.5	4437504
9	511582.4	4437480
10	511588.9	4437447
11	511532.8	4437449
12	511475.7	4437460
13	511462.8	4437458
14	511424.4	4437447
15	511379	4437437
16	511394.4	4437489
17	511384.5	4437514
18	511366.8	4437542
19	511357.6	4437573
20	511347.3	4437629
21	511314	4437660
22	511291.5	4437683
23	511271.6	4437709
24	511264.5	4437725
25	511247.4	4437725
26	511207.8	4437763
27	511145	4437839
28	511144.6	4437876
29	511188.6	4437849
30	511221.9	4437831
31	511250.3	4437819
32	511279.4	4437807
33	511322.3	4437791
34	511359.6	4437780
35	511378.7	4437772
36	511382.3	4437771
37	511416.7	4437743
38	511425	4437737
39	511444.2	4437724
40	511458.1	4437717
41	511480.8	4437707
42	511494.7	4437699
43	511500.1	4437696
44	511509.1	4437684
45	511527.1	4437657

Koordinatat e Nënzonës 2b

NR	X	Y
1	512217.1	4438415
2	512209.1	4438415
3	512177.3	4438389
4	512130.3	4438337
5	512123.5	4438317
6	512106.8	4438297
7	512078.9	4438279
8	512055.1	4438270
9	512031.4	4438250
10	512029.5	4438229
11	512020.9	4438219
12	511997.2	4438218
13	511975	4438216
14	511929	4438143
15	511915.2	4438140
16	511907.7	4438155
17	511902.8	4438159
18	511889.3	4438163
19	511875.9	4438168
20	511872.7	4438174
21	511865.4	4438191
22	511861.3	4438199
23	511857.7	4438205
24	511924	4438229
25	511947.9	4438215
26	512043.1	4438311
27	512085.9	4438346
28	512166.5	4438431
29	512282.1	4438475
30	512242.5	4438440
31	512225.8	4438430
32	512217.1	4438415

Koordinatat e Nënzonës 2c

NR	X	Y
1	512499.5	4437959
2	512490	4437938
3	512486	4437915
4	512485.7	4437894
5	512483.3	4437875
6	512483.5	4437858
7	512491.9	4437813
8	512500.2	4437779
9	512489	4437744
10	512492.2	4437741
11	512473.4	4437717
12	512482.5	4437710
13	512480.4	4437707
14	512457	4437676
15	512454.1	4437677
16	512449.2	4437678
17	512441.7	4437683
18	512432.6	4437689
19	512447.5	4437712
20	512427.8	4437724
21	512438.2	4437739
22	512417.4	4437756
23	512426.2	4437773
24	512370.3	4437812
25	512371.2	4437817
26	512371.8	4437829
27	512377.5	4437864
28	512380.2	4437900
29	512378.3	4437914
30	512379.5	4437914
31	512387	4437917
32	512396	4437920
33	512410.1	4437929
34	512415.3	4437939
35	512414.1	4437950
36	512412.9	4437964
37	512429.2	4437973
38	512444.5	4437984
39	512452.2	4437998
40	512446.5	4438009
41	512444.5	4438021
42	512443.4	4438035
43	512451.9	4438064
44	512458	4438079
45	512463.1	4438091
46	512489	4438086

47	512493	4438086
48	512497.1	4438089
49	512506.8	4438103
50	512520.2	4438116
51	512524.9	4438100
52	512514.7	4438066
53	512517.8	4438048
54	512518.1	4438022
55	512499.4	4437968
56	512499.5	4437959



Koordinatat e Nënzonës 2d

NR	X	Y
1	512304.1	4438304
2	512333.6	4438257
3	512343.8	4438257
4	512351.1	4438246
5	512354.2	4438239
6	512334.4	4438209
7	512339.2	4438208
8	512340	4438204
9	512336.3	4438201
10	512329.5	4438194
11	512323.5	4438173
12	512323.9	4438158
13	512325.3	4438152
14	512334.7	4438152
15	512347.1	4438151
16	512355	4438147
17	512359.5	4438142
18	512353.1	4438142
19	512338.7	4438138
20	512330.6	4438134
21	512325.3	4438127
22	512317.9	4438112
23	512309	4438099
24	512292.3	4438085
25	512273.5	4438073
26	512252.7	4438055
27	512240	4438046
28	512223.5	4438038
29	512207.1	4438034
30	512175.5	4438031
31	512152.6	4438025
32	512144.4	4438020
33	512138.4	4438015
34	512134.1	4438008
35	512129.1	4437996
36	512122.1	4437981
37	512122	4437986
38	512106.8	4438024
39	512105.3	4438024
40	512098.6	4438023
41	512087.8	4438026
42	512051.7	4438028
43	512022.6	4438020
44	512022	4438022
45	512034.7	4438036
46	512037.5	4438043

47	512041.5	4438059
48	512062.2	4438088
49	512071	4438108
50	512092.5	4438132
51	512098.2	4438149
52	512158.5	4438204
53	512203.9	4438269
54	512208.1	4438278
55	512215.3	4438301
56	512237.6	4438342
57	512255.6	4438349
58	512259.3	4438353
59	512265.2	4438365
60	512265.6	4438367
61	512266.2	4438367
62	512282.1	4438358
63	512280	4438355
64	512277.5	4438349
65	512277.3	4438335
66	512280	4438329
67	512304.1	4438304